

BIOLOGIJA 8

Zdaj že veš, kako pomemben je **za obrambo** našega telesa je **limfni sistem z limfnimi žilami, limfnimi vozli-bezgavkami, limfociti, priželjcem in vranico**.

Mikroorganizmi-virusi, bakterije vedno znova vdirajo v naše telo. Če naš obrambni ali imunski sistem odpove, zbolimo. To pomeni, da so se povzročitelji bolezni začeli v našem telesu razmnoževati. Imunski sistem začne izdelovati **protitelesa**, ponavadi dobimo tudi vročino, saj le-ta pomaga uničevati mikroorganizme. Ko telo ustvari dovolj protiteles, da uniči vse povzročitelje bolezni, ozdravimo. Pravimo, da smo pridobili **imunost oz. odpornost** za določeno bolezen. Takšni imunosti, kjer smo sami ustvarili protitelesa, pravimo **AKTIVNA IMUNOST**.

Imunost pa lahko pridobimo tudi s **cepljenjem**, kjer s cepivom v naše telo vbrizgajo **oslABLJENE ali mrtve povzročitelje bolezni** in zaradi njihove prisotnosti začnejo v telesu nastajati protitelesa. Ko pride telo kasneje v življenju v stik s povzročitelji bolezni, proti katerim smo bili cepljeni, jih lahko onesposobi, saj ima zanje že izdelana protitelesa. Takšni imunosti pravimo **PASIVNA IMUNOST**.

Preberi učb.str.64 in reši naloge v DZ str. 46,47.

Pomagaj si z zgornjim besedilom in povezavi na YouTubu:

Infodrom: KAJ JE IMUNSKI SISTEM <https://www.youtube.com/watch?v=TcrHB1ZhNYg>

Pandemije skozi čas // DOSTOP.si <https://www.youtube.com/watch?v=N2uVppNZlkg>

Odgovori še na naslednji vprašanji v DZ na str.45. Vprašanji prepisi.

1. Kako lahko pomagamo našemu imunskemu sistemu v boju proti povzročiteljem bolezni?
2. Razloži pojma **epidemija, pandemija**.

Pa še nekaj o KORONAVIRUSU:

Infodrom: KORONA V SLOVENIJI <https://www.youtube.com/watch?v=x2Kouiu3Hi8>

Infodrom: Kaj pomeni izraz covid 19_ <https://www.youtube.com/watch?v=Uc6QXaxs00E>

Infodrom: VSE O KORONI <https://www.youtube.com/watch?v=R8YVvK5DA1sg>

Infodrom: KAJ JE RESPIRATOR <https://www.youtube.com/watch?v=2ljv4EyVybA>

Infodrom: TESTIRANJE ZA KORONAVIRUS <https://www.youtube.com/watch?v=wCQdQZefBtU>

Infodrom: RAZKUŽEVANJE MASK <https://www.youtube.com/watch?v=1mC0IfEZkZk>

Teorije zarote o koronavirusu // DOSTOP.si <https://www.youtube.com/watch?v=HlbQ2OjRrDU>

Pa še malo zabave, nasmejte se in zaplešite:

MALA TERASA - GERM OVER - OKUŽILA SI MENE <https://www.youtube.com/watch?v=2JkpFl1dn18>

Pripravila sem vam tudi poskusno preverjanje iz **organskih sistemov**, ki smo jih do sedaj obravnavali. Če ste delali sproti, ne bi smeli imeti težav.

Najprej skušajte odgovoriti na vprašanja sami, prvih 45 min, potem si lahko pomagate z DZ, učbenikom, spletom...

Kar niste znali sami, dopolnite z **rdečim** pisalom. Tako boste vedeli, kje še imate luknje v znanju.

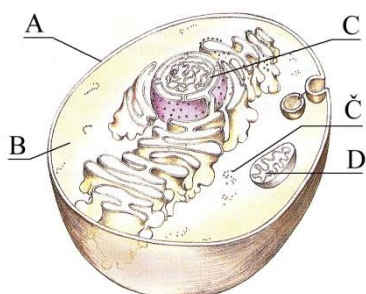
OŠ Šmartno
Dne:

1. POSKUSNO PREVERJANJE
BIO 8
(Celica, gibala, živčevje, dihala, prebavila, limfa)

Ime in priimek:

1. Na skici celice je označenih **pet struktur**. Poimenuj jih.

2,5t



- a) S katero črko na skici je označena struktura, ki vsebuje **kromosom**? _____ 0,5t
- b) Kakšna je **naloga** strukture **A**? _____ 1t
- _____
- c) Katera struktura daje celici **energijo**? _____ 1t

2. Dopolni!

2t

Telesne celice nastanejo pri delitvi imenovani _____.

V telesnih celicah človeka je _____ kromosomov. To je dvojno ali _____ število.

V spolnih celicah je 23 kromosomov. To je _____ ali haploidno število.

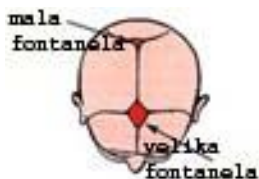
3. Pri uri biologije smo piščančjo kost dali v razredčeno klorovodikovo kislino. Naslednji dan smo opazili spremembe.

2t

- a) **Kakšna je bila kost na otip**? _____
- b) **Katere snovi je kost izgubila zaradi delovanja kisline**? _____
- _____

4. Kaj so **mečave** pri **dojenčkih** in zakaj so **pomembne**? Razloži!

2t



5. **Mišičje** potrebuje za svoje delo energije. Dobiva jo iz hrane. V njej so spojine, ki imajo vezano kemično energijo. S procesom oksidacije teh spojin se energija sprosti.

a) Katero vrsto mišic krepimo s tekom? _____ 1t

b) Katera snov v mišicah povzroči utrujenost in bolečine? _____ 1t

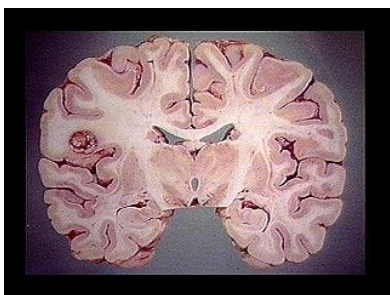
6. **Anina mama je v pečici pekla pecivo. Ko je bilo pečeno, ga je Ana vzela iz pečice. Pri tem se je z roko nehote dotaknila vroče površine. Ker je zaznala bolečino v roki, jo je samodejno umaknila. Kako imenujemo tak samodejni gib? Kje je središče takšnih gibov?** 2t

Samodejni gib imenujemo _____.

Središče takšnih gibov je v _____.

7. **Opiši velike možgane** (lega, oblika, zgradba)

3t



8. V levem stolpcu je s števkami od 1 do 6 označenih šest nalog, ki jih opravljajo deli živčevja. Ugotovi, kateri del živčevja, naveden v desnem stolpcu, opravlja posamezno nalogo, in ga označi s črko pred njim.

3t

Naloge:

1. Nadzoruje refleksni gib. ___
2. Nadzoruje mišice pri zavestnem gibanju. ___
3. Nadzoruje pglavitne življenjske funkcije (npr. dihanje). ___
4. Sprejema vznburjenje čutil in daje vtise občutkov. ___
5. Nadzoruje spomin in mišljenje. ___
6. Sodeluje pri nadzoru mišic in ravnotežja. __

Deli živčevja:

- A) podaljšana hrbtenjača,
- B) veliki možgani,
- C) mali možgani,
- D) hrbtenjača.

9. V prebavni cevi se hrana mehanično zdrobi in kemično spremeni. Dopolni spodnjo tabelo.

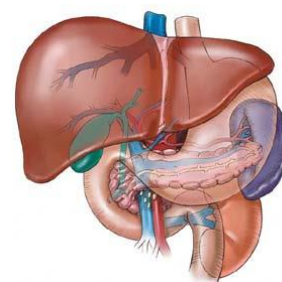
3t

Prebavni organ	Prebava hrane	Encim za razgradnjo
a) _____	razgradnja: _____	<u>amilaze</u>
b) _____	razgradnja: <u>beljakovin</u>	_____
c) <u>tanko črevo</u>	razgradnja: _____	_____

10. Neznani organ opravlja številne naloge. Potrebujeta ga kri in dvanajstnik, sodeluje pa tudi z ledvicami. Imenuj ta organ in pojasni opise, ki ponazarjajo njegove naloge.

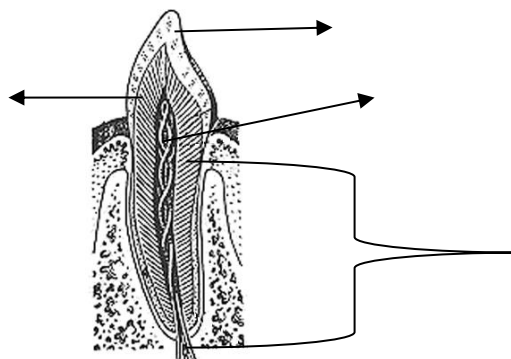
4t

- a) Ime organa: _____
- b) Je kemična tovarna: predeluje: _____
shranjuje: _____
- c) Je čistilna naprava: _____



11. Poimenuj dele zoba.

2t

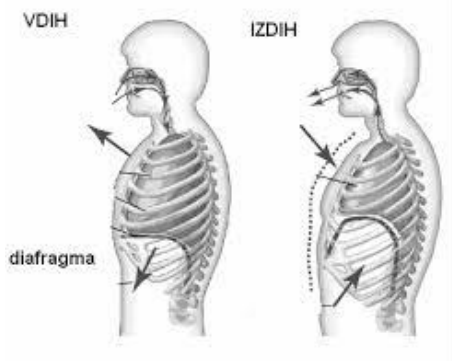


- a) Kateri zob prikazuje slika? _____

1t

12. Razloži mehaniko dihanja.

2t



13. Kakšno vlogo ima pri dihanju in hranjenju sapnikov poklopec?

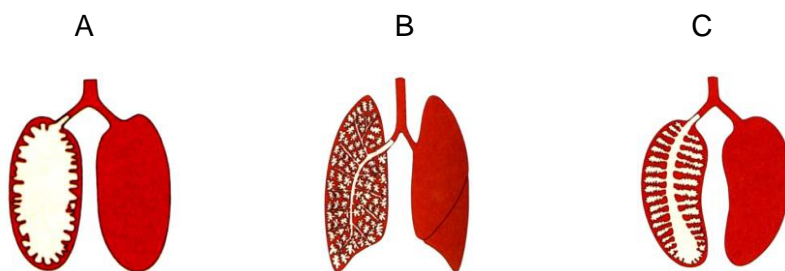
2t

14. Pljuča so parni organ v prsni votlini, ki omogoča izmenjavo plinov med telesom in okoljem.

a) Pojasni, kakšna je razlika med pljučnim in celičnim dihanjem.

2t

b) Na sliki so trije modeli pljuč.



Zapiši črko modela pljuč, s katerimi bi bilo mogoče izmenjati največ dihalnih plinov. Svoj izbor utemelji.

2t

15. Razloži, kakšna je razlika med aktivno in pasivno imunostjo.

2t

16. Kakšen je pomen limfnega sistema za naše telo?

2t

43 t

Kriterij:

100 – 90% = 5 89-76% = 4 75-61% = 3 60-46% = 2 45-0% = 1